

Lelmac
● CHALLENGE & HIGH QUALITY

 **smart
vision lights**

Lighting for Logistics



JWL150-DO

Ring Light DUAL OVERDRIVE™



HIGHLIGHTS



JWL150-DOは、スペースが限られている中でも高出力が必要な場合に最適なコンパクト仕様の物流用照明です。高速コンベアシステムにも対応した設計で、迅速なバーコードの読み取りと検査が可能です。

SERIES LINEUP

型 式	定格容量	発光色	配光角	Hidden Strobe™
JWL150-DO-WHI	18.2W	W	14°	-
JWL150-DO-WHI-W30			30°	
JWL150-DO-HS-WHI			14°	○
JWL150-DO-HS-WHI-W30			30°	○

PART NUMBER GUIDE

JWL150-DO-□□-WHI-□□□

Hidden Strobe™
HS: Hidden Strobe™
空欄: 非該当

レンズ
W30: 広角 30°
空欄: 狭角 14°

MOUNTING

TスロットはJWL150-DOの底部にあります。JWL150-DOには、Tボルト2本、ワッシャー2枚、ナット2個が付属しています。



取付用Tスロット

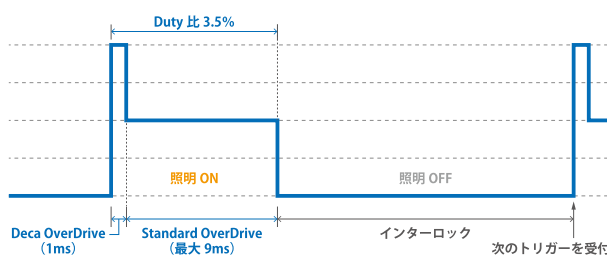
SPECIFICATIONS

	Deca OverDrive	Standard OverDrive™
入力電圧	DC24V	
入力電流	平均最大0.76A / ピーク2.3A	
定格容量	最大18.2W	
点灯幅	10μs ~ 1ms**	最大9ms**
点灯周波数	最大3.5kHz	
保護機能	Duty比が3.5%以上になるトリガ信号を無効化	
器具重量	0.7kg	

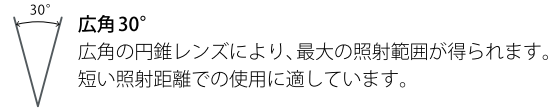
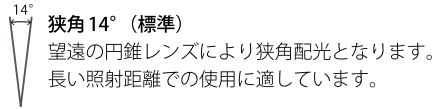
** JWL150-DOは点灯時最初の10μs ~ 1msの間Dual OverDrive™で動作します。1ms後、標準のOverDrive™がオンになります。

DUTY CYCLE

Dual OverDrive照明は常に最初の1msはDeca OverDriveで動作し、その後JWL150-DOの場合は残りトリガーの最大9msまでStandard OverDriveに移行し作動します。

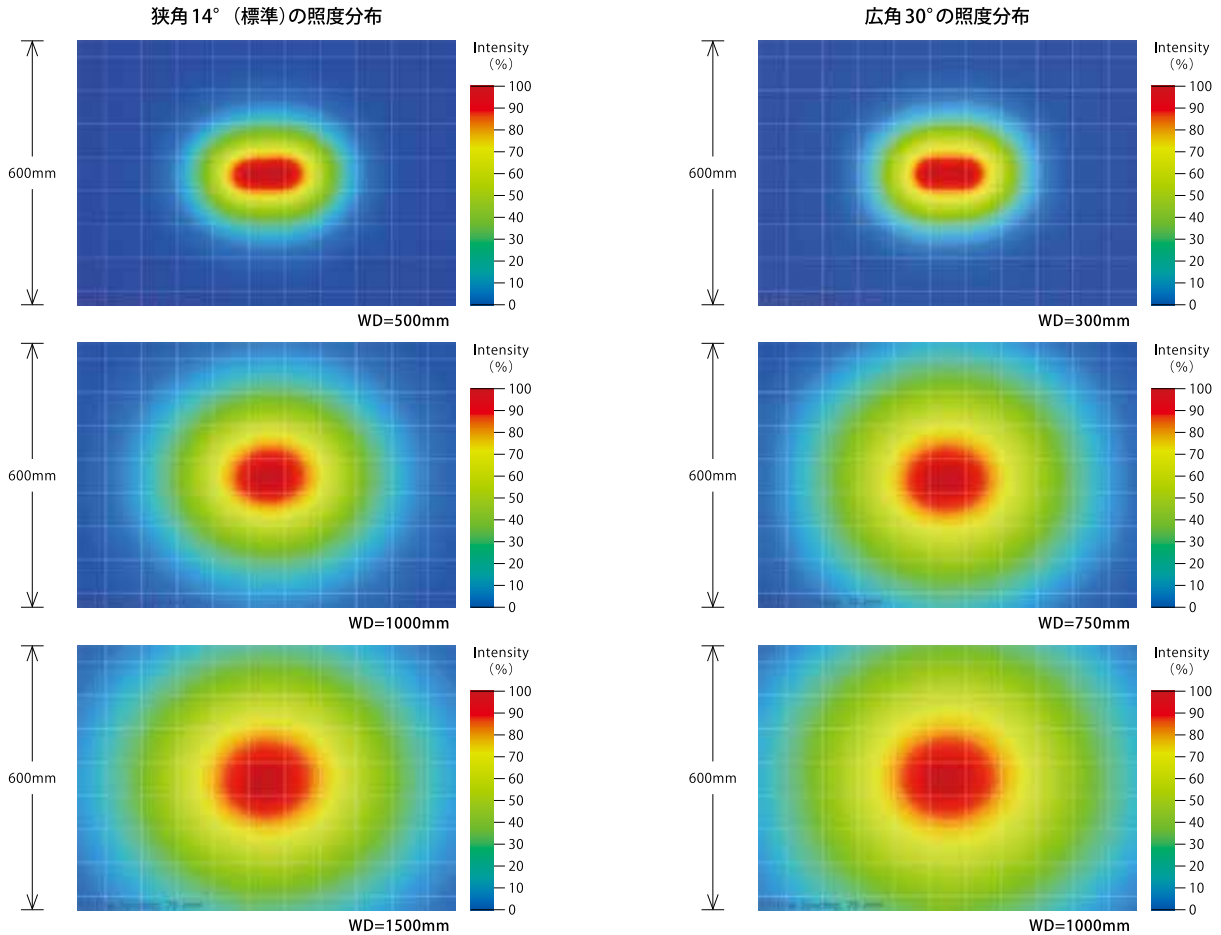


LENS OPTICS

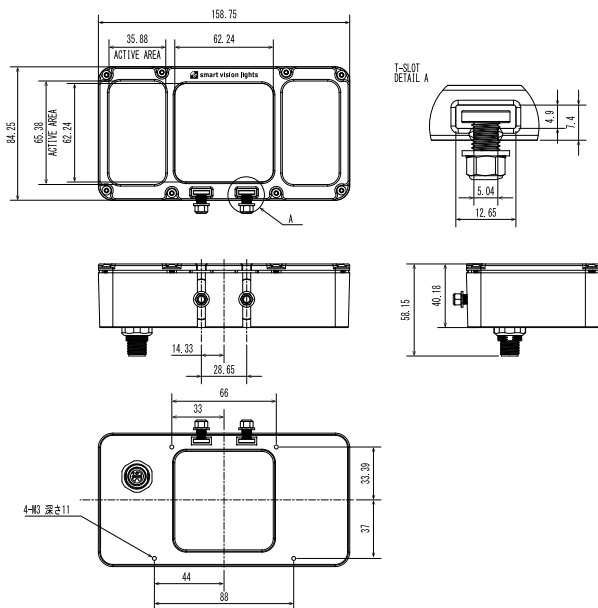


BEAM PATTERNS

JWL150-DOは照射距離300mm～2000mmでのご使用を推奨いたします。(色温度:5700K環境での値となります。)



PRODUCT DRAWINGS



ACCESSORIES

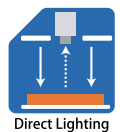
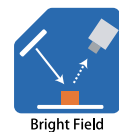


電源ケーブル

型式	長さ
5PM12-5	5m
5PM12-10	10m
5PM12-15	15m

ILLUMINATION

このシリーズに最適な照射方法:



WEB SITE

製品の詳細情報につきましては弊社WEBサイトにも掲載しております。右のQRコードを読み取っていただき、製品紹介ページをご覧ください。

<https://leimac.jp/jwl150-do/>



JWL225-DO

Ring Light DUAL OVERDRIVE™



HIGHLIGHTS



JWL225-DOは長い照射距離において高出力が必要な場合に最適な物流用照明です。コンパクトで直線的な形状にリングライト機能を融合し、省エネルギーかつ強力な照射が可能です。

SERIES LINEUP

型 式	定格容量	発光色	配光角	Hidden Strobe™
JWL225-DO-WHI	37W	W	14°	-
JWL225-DO-WHI-W30			30°	
JWL225-DO-HS-WHI			14°	○
JWL225-DO-HS-WHI-W30			30°	○

PART NUMBER GUIDE

JWL225-DO-□□-WHI-□□□

Hidden Strobe™
HS: Hidden Strobe™
空欄: 非該当

レンズ
W30: 広角 30°
空欄: 狭角 14°

MOUNTING

TスロットはJWL225-DOの上部と底部にあります。JWL225-DOには、ねじ (M8-1.25 x 12 mm) 2本と、Tナット (M8 x 1.25) 2個が付属しています。



取付用Tスロット

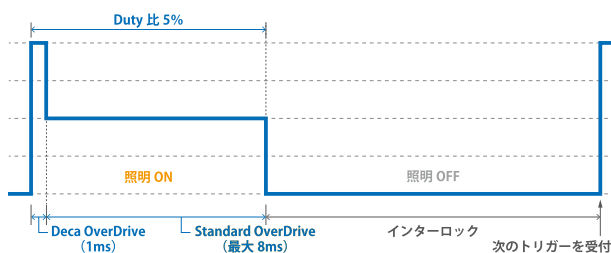
SPECIFICATIONS

	Deca OverDrive	Standard OverDrive™
入力電圧	DC24V	
入力電流	平均最大 1.55A / ピーク 2.3A	
定格容量	最大 37W	
点灯幅	10μs ~ 1ms**	最大 8ms**
点灯周波数	最大 4kHz	
保護機能	Duty比が5%以上になるトリガ信号を無効化	
器具重量	1.5kg	

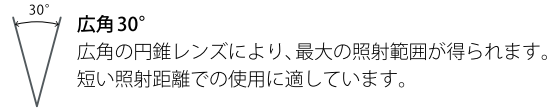
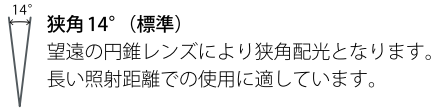
** JWL225-DOは点灯時最初の10μs ~ 1msの間Dual OverDrive™で動作します。1ms後、標準のOverDrive™がオンになります。

DUTY CYCLE

Dual OverDrive照明は常に最初の1msはDeca OverDriveで動作し、その後JWL225-DOの場合は残りトリガーの最大8msまでStandard OverDriveに移行し作動します。

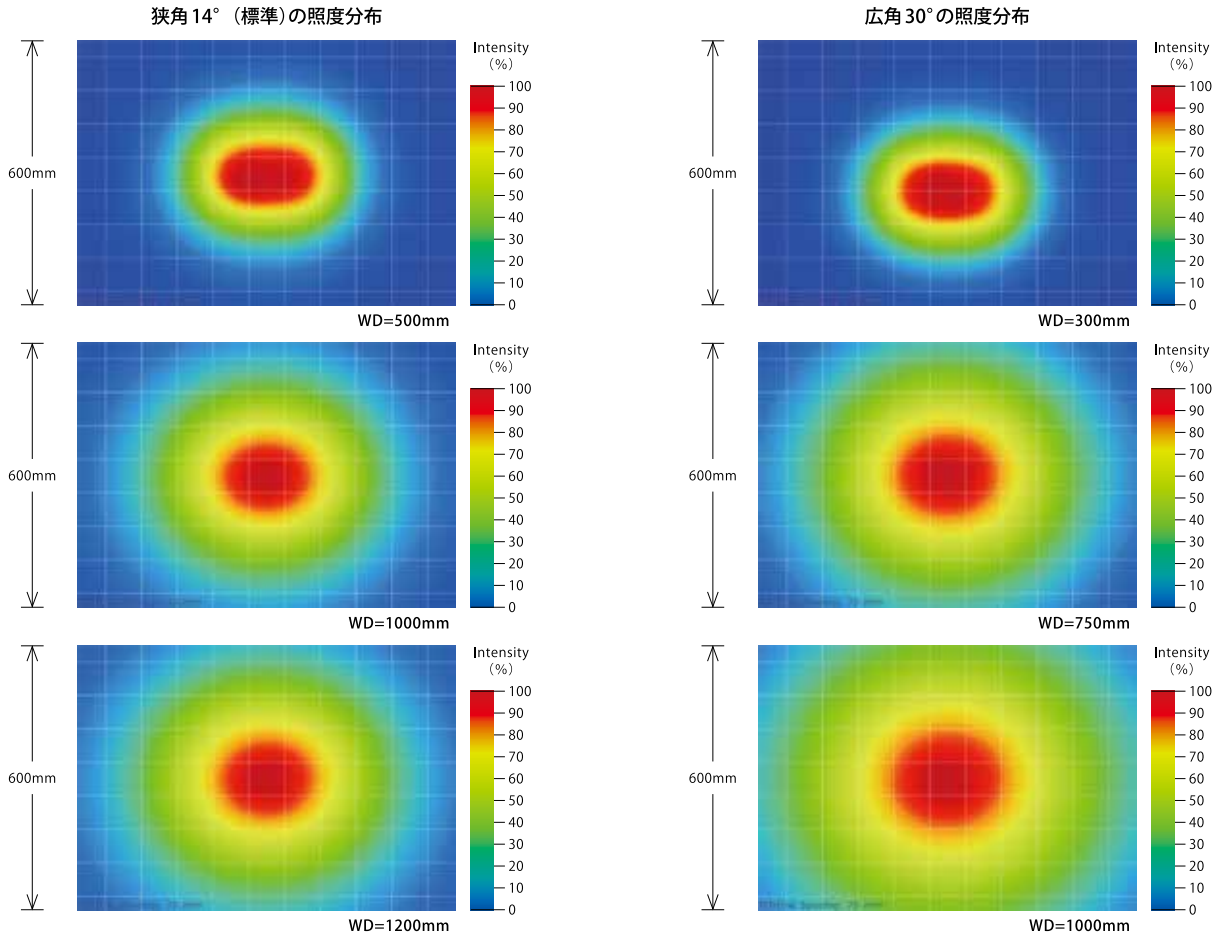


LENS OPTICS

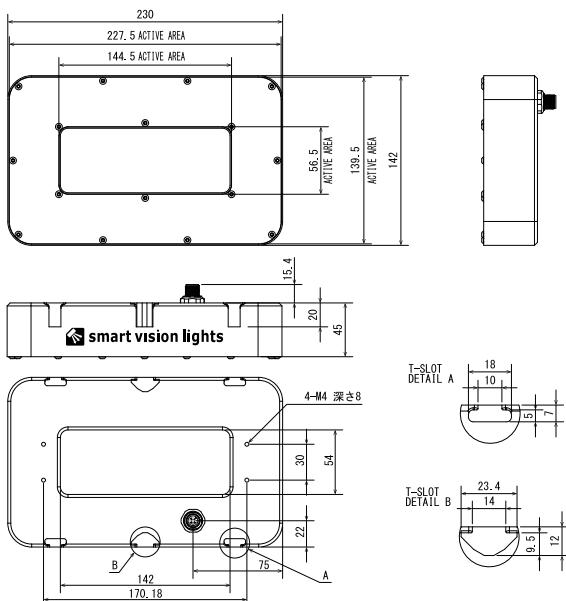


BEAM PATTERNS

JWL225-DOは照射距離300mm～2000mmでのご使用を推奨いたします。(色温度:5700K環境での値となります。)



PRODUCT DRAWINGS



ACCESSORIES

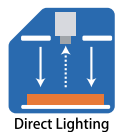
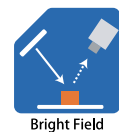


電源ケーブル

型式	長さ
5PM12-5	5m
5PM12-10	10m
5PM12-15	15m

ILLUMINATION

このシリーズに最適な照射方法:



WEB SITE

製品の詳細情報につきましては弊社WEBサイトにも掲載しております。右のQRコードを読み取っていただき、製品紹介ページをご覧ください。

<https://leimac.jp/jwl225-do/>



RHI200-DO

Ring Light DUAL OVERDRIVE™



HIGHLIGHTS



RHI200-DOは長い照射距離において均一・高出力が必要な場合に最適な物流用照明です。筐体内には64個のLEDを詰め込んでおり、これまでで最も強力なリング照明です。

SERIES LINEUP

型 式	定格容量	発光色	配光角	Hidden Strobe™
RHI200-DO-WHI-N14	42.5W	W	14°	-
RHI200-DO-WHI-W30			30°	
RHI200-DO-HS-WHI-N14			14°	○
RHI200-DO-HS-WHI-W30			30°	○

PART NUMBER GUIDE

RHI200-DO-□□-WHI-□□□

Hidden Strobe™
HS: Hidden Strobe™
空欄: 非該当

レンズ
W30: 広角 30°
N14: 狭角 14°

MOUNTING

TスロットはRHI200-DOの側面にあります。RHI200-DOには、ねじ (M8-1.25 x 12 mm) 2本と、Tナット (M8 x 1.25) 2個が付属しています。



取付用Tスロット

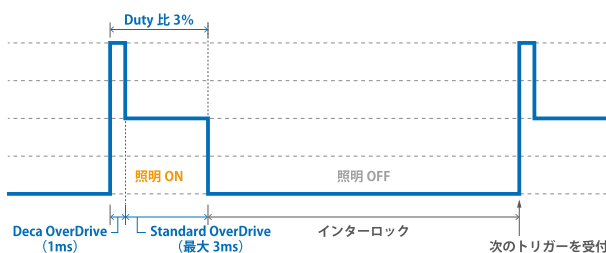
SPECIFICATIONS

	Deca OverDrive	Standard OverDrive™
入力電圧	DC24V	
入力電流	平均最大 1.77A / ピーク 2.3A	
定格容量	最大 42.5W	
点灯幅	10μs ~ 1ms**	最大 3ms**
点灯周波数	最大 3kHz	
保護機能	Duty比が3%以上になるトリガ信号を無効化	
器具重量	1.6kg	

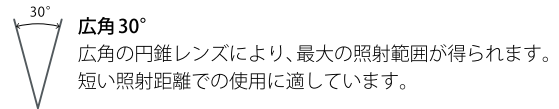
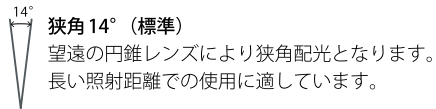
** RHI200-DOは点灯時最初の10μs ~ 1msの間Dual OverDrive™で作動します。1ms後、標準のOverDrive™がオンになります。

DUTY CYCLE

Dual OverDrive照明は常に最初の1msはDeca OverDriveで動作し、その後RHI200-DOの場合は残りトリガーの最大3msまでStandard OverDriveに移行し作動します。

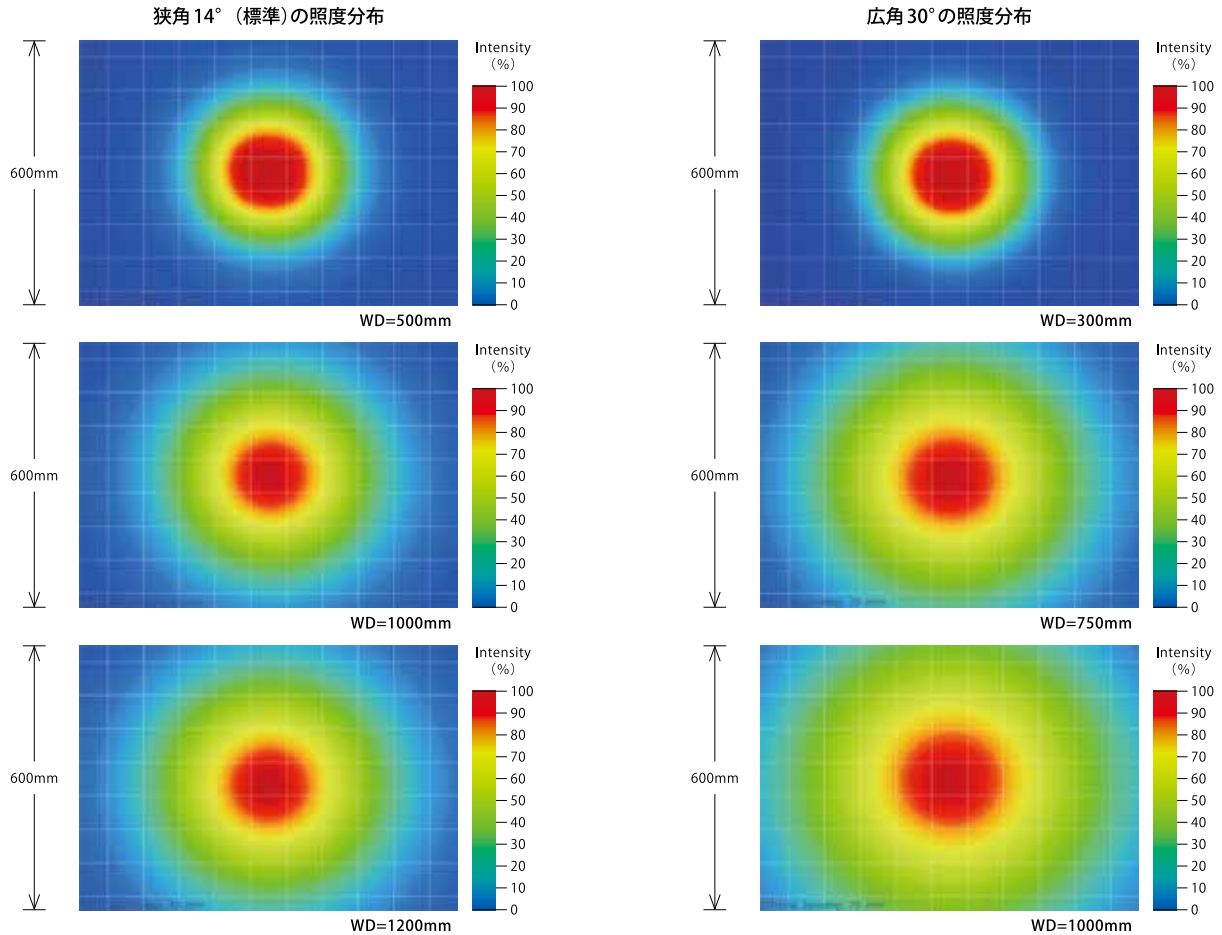


LENS OPTICS

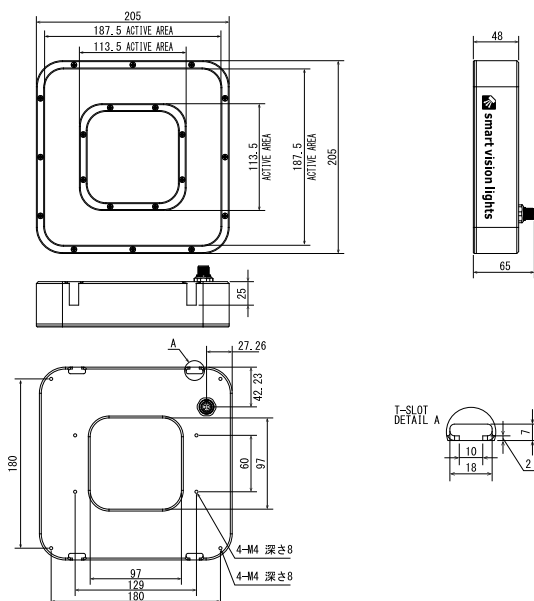


BEAM PATTERNS

RHI200-DOは照射距離 300mm ~ 1500mm までのご使用を推奨いたします。(色温度:5700K環境での値となります。)



PRODUCT DRAWINGS



ACCESSORIES

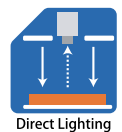


電源ケーブル

型 式	長 さ
5PM12-5	5m
5PM12-10	10m
5PM12-15	15m

ILLUMINATION

このシリーズに最適な照射方法:



WEB SITE

製品の詳細情報につきましては弊社WEBサイトにも掲載しております。右のQRコードを読み取っていただき、製品紹介ページをご覧ください。

<https://leimac.jp/rhi200-do/>



LHI-DO

Linear Light DUAL OVERDRIVE™



HIGHLIGHTS



LHI-DO シリーズは高性能な物流用照明です。

様々な素材、様々なサイズを扱う高速スキャンシステム※の構築に最適で、リーダーの読み取り精度を大幅に向上させることが可能です。300mm、600mmの2サイズから選択いただけます。

※高速スキャンシステムのイメージ画像をP.11に掲載しております。

SERIES LINEUP

型 式	定格容量	発光色	配光角	Hidden Strobe™	
LHI300-DO-WHI-N14	23.2W	W	14°	-	
LHI300-DO-WHI-W30			30°		
LHI300-DO-WHI-N14-LPI			14°		
LHI300-DO-WHI-W30-LPI			30°		
LHI300-DO-HS-WHI-N14			14°		○
LHI300-DO-HS-WHI-W30			30°		○
LHI600-DO-WHI-N14	46.4W	W	14°	-	
LHI600-DO-WHI-W30			30°		
LHI600-DO-WHI-N14-LPI			14°		
LHI600-DO-WHI-W30-LPI			30°		
LHI600-DO-HS-WHI-N14			14°		○
LHI600-DO-HS-WHI-W30			30°		○

PART NUMBER GUIDE

LHI□□□-DO-□□-WHI-□□□-□□□

サイズ	Hidden Strobe™	レンズ	偏光板
300:300mm	HS:Hidden Strobe™	W30:広角 30°	LPI:偏光板付
600:600mm	空欄:非該当	N14:狭角 14°	空欄:非該当

MOUNTING

TスロットはLHI-DOの底部と側面にあります。

LHI-DOには、Tボルト2本、ワッシャー2枚、ナット2個が付属しています。



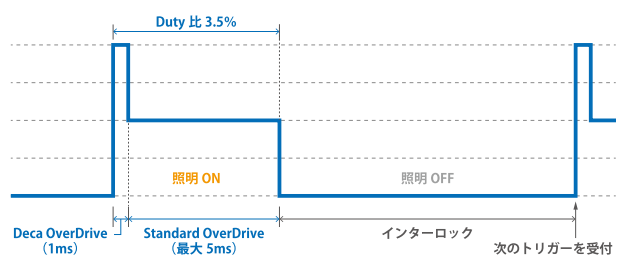
SPECIFICATIONS

	Deca OverDrive	Standard OverDrive™
入力電圧	DC24V	
入力電流	平均最大0.97A(300mm毎)/ピーク2.3A(300mm毎)	
定格容量	最大23.2W(300mm毎)	
点灯幅	10μs ~ 1ms*	最大5ms*
点灯周波数	最大3.5kHz	
保護機能	Duty比が3.5%以上になるトリガ信号を無効化	
器具重量	300mm:0.9kg、600mm:1.63kg	

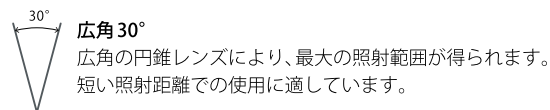
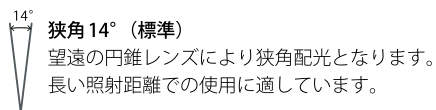
※ LHI-DOは点灯時最初の10μs ~ 1msの間Dual OverDrive™で動作します。1ms後、標準のOverDrive™がオンになります。

DUTY CYCLE

Dual OverDrive 照明は常に最初の1msはDeca OverDriveで動作し、その後LHI-DOの場合は残りトリガーの最大5msまでStandard OverDriveに移行し動作します。

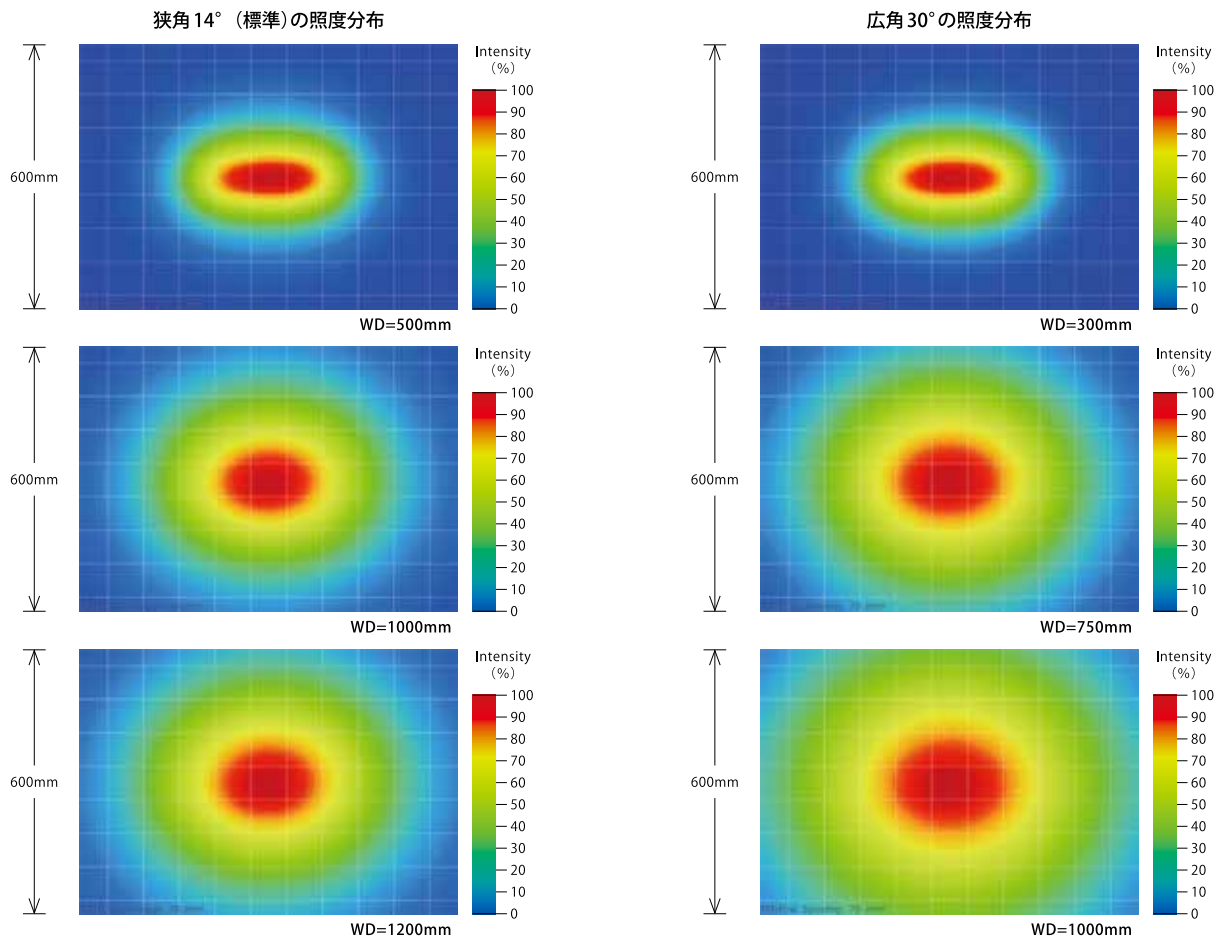


LENS OPTICS

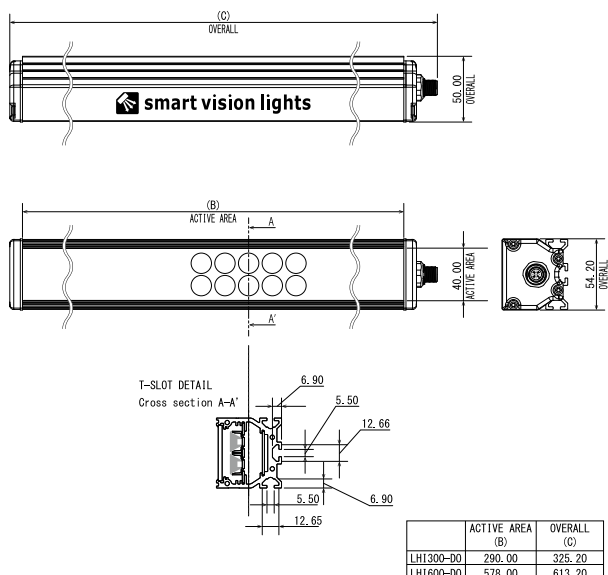


BEAM PATTERNS

LHI-DOは照射距離 300mm ~ 1500mm までのご使用を推奨いたします。(色温度:5700K環境での値となります。)



PRODUCT DRAWINGS



ACCESSORIES



電源ケーブル

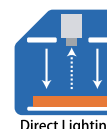
型式	長さ
5PM12-5	5m
5PM12-10	10m
5PM12-15	15m

偏光板

型式	内容
LTF300-LP	300mm用偏光板
LTF600-LP	600mm用偏光板

ILLUMINATION

このシリーズに最適な照射方法:



WEB SITE

製品の詳細情報につきましては弊社WEBサイトにも掲載しております。右のQRコードを読み取っていただき、製品紹介ページをご覧ください。

https://leimac.jp/lhi_-do/



共通仕様

	Deca OverDrive	Standard OverDrive™
PNPトリガ	2mA (DC4V)、7mA (DC12V)、13.4mA (DC24V)	
NPNトリガ	9.9mA (コモン、DC0V)	
トリガ入力	PNP: +DC3.3V (最大DC24V) で動作、NPN: GND (< DC1.4V) で動作 (両方は不可)	
応答性	6μs	
調光機能	DC1 ~ 9V 信号により 60% ~ 100% の間で調光可能※ ¹	-
コネクタ	M12 connector (5ピン)	
使用環境	10℃ ~ 40℃、RH80% 以下、結露しないこと	
保管環境	-20℃ ~ 70℃、RH80% 以下、結露しないこと	
保護構造	IP65	
適合規格	CE、IEC-62471、RoHS、UL、CSA、FCC、KCC (申請中)	
製品保証	10年※ ²	

※¹ 最大光量で使用する場合、ピン5をピン1へ接続して使用することも可能です。
 ※² 製品保証の詳細については「保証について」をご確認ください。

機能説明

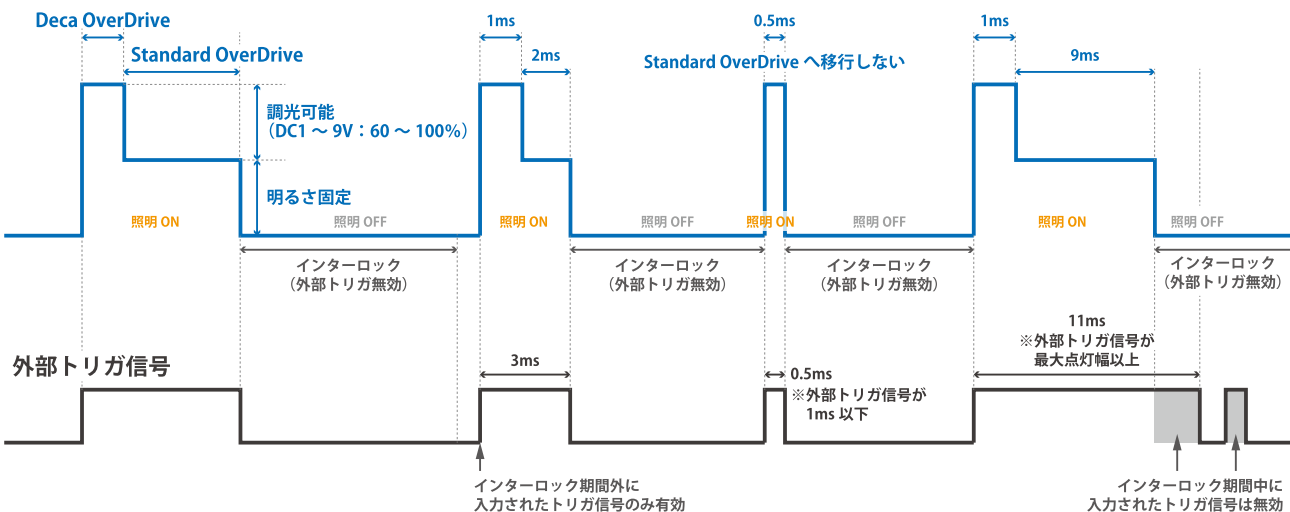
Dual OverDrive™

Dual OverDriveとは、2つのOverDriveエンジンを1つに組み合わせさせた技術です。これにより短い露光時間でも大幅な光量の向上が可能です。

$$\text{Dual OverDrive} = \text{Deca OverDrive} + \text{Standard OverDrive}$$



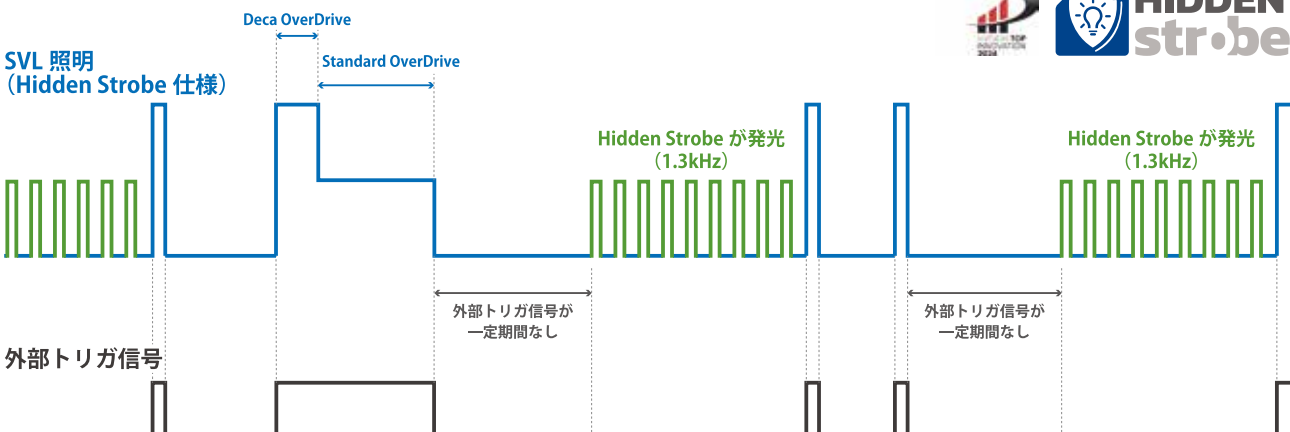
SVL 照明 (Dual OverDrive 仕様) ※Deca OverDrive：最大 1ms、Standard OverDrive：最大 9ms 仕様の場合



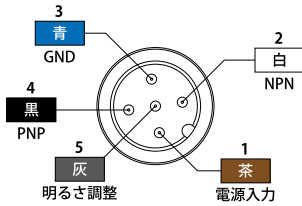
Hidden Strobe™

Hidden Strobeとは、外部トリガ信号による発光がOFFの間、セルフトリガーにより照明を1.3kHzで自動発光させる技術です。人の目には定常光として認識されるため、OverDrive発光時特有の対策 (遮光板や不可視光の使用など) が不要です。またHidden Strobeがカメラビジョンに影響を与えることはありません。Smart Vision Lights社はこの技術で2024年1月にinVISION Top Innovation 2024を受賞しました。

(※ inVISION Top Innovation 2024: マシンビジョン業界における最も革新的で影響力のある進歩を称える賞)



配線設定



Pins	機能	信号	配線色
1	電源入力	+DC24V	茶
2	NPN	トリガ入力信号	白
3	GND	電源GND	青
4	PNP	トリガ入力信号	黒
5	明るさ調整	DC1 ~ 9V	灰*

*最大光量で使用する場合、ピン5をピン1へ接続して使用することも可能です。

適切に照明を点灯させるにはトリガ信号（PNPまたはNPNのどちらか）を入力してご使用ください。誤った入力電流の供給は照明の誤作動の原因となります。

PNP接続例(最大光量で使用する場合)

コードリーダー

機能	信号
出力	フォトカブラ出力
GND	フォトカブラGND
電源入力	+DC24V
GND	電源GND

SVL照明

Pins	機能	信号	線色
1	電源入力	+DC24V	茶
2	NPN	トリガ入力信号	白
3	GND	電源GND	青
4	PNP	トリガ入力信号	黒
5	明るさ調整	DC1 ~ 9V	灰

電源

機能	信号
電源出力	+DC24V
GND	電源GND

NPN接続例(最大光量で使用する場合)

コードリーダー

機能	信号
出力	フォトカブラ出力
GND	フォトカブラGND
電源入力	+DC24V
GND	電源GND

SVL照明

Pins	機能	信号	線色
1	電源入力	+DC24V	茶
2	NPN	トリガ入力信号	白
3	GND	電源GND	青
4	PNP	トリガ入力信号	黒
5	明るさ調整	DC1 ~ 9V	灰

電源

機能	信号
電源出力	+DC24V
GND	電源GND

保証について

本誌に掲載の製品は、出荷日から10年間保証の対象となります（※放射出力半減までの保証については当社出荷日より3年間）。保証期間中に問題が発生した場合は、該当製品を提示の上当社までお問い合わせください。詳細に関しましては右のQRコードより当社HPを御覧ください。



https://leimac.jp/lighting/light_tech_quality-html/



※高速スキャンシステムイメージ

Lighting for Logistics

Leimac
● CHALLENGE & HIGH QUALITY

 **smart
vision lights**

株式会社 **レイマック**

本 社	〒524-0215 滋賀県守山市幸津川町1551番地 TEL:077-585-6771 FAX:077-585-6773
東 京 オ フ ィ ス	〒101-0047 東京都千代田区内神田2丁目5-6 亀田ビル2F TEL:03-6206-4838 FAX:03-6206-4575
大 阪 オ フ ィ ス	〒532-0003 大阪市淀川区宮原4-4-63 新大阪千代田ビル別館8F TEL:077-585-6771(本社) FAX:077-585-6773(本社)
仙 台 オ フ ィ ス	〒983-0852 宮城県仙台市宮城野区榴岡5丁目1-23 仙台Kビル5F TEL:03-6206-4838(東京) FAX:03-6206-4575(東京)
熊 本 オ フ ィ ス	〒869-1101 熊本県菊池郡菊陽町津久礼2525-5 ブランドールレジデンス菊陽101号室 TEL:077-585-6771(本社) FAX:077-585-6773(本社)
名古屋テストイングルーム	〒453-0014 愛知県名古屋市中村区則武1丁目8-7 第2ムツミビル302号室 TEL:077-585-6771(本社) FAX:077-585-6773(本社)

E-mail led_sales@leimac.jp HP <https://leimac.jp>



※本誌に掲載の製品は、装置組込／製造工程内／製造工場内で使用いただくことを前提とした工業製品です。
※掲載しているデータは参考用です。製品の性能を保証するものではありません。
※製品の仕様・デザインは、予告なしに変更する場合があります。あらかじめご了承ください。

