

# 矢印状の光で運搬車両の進行方向を可視化

安心・安全な労働環境をつくる注意喚起LED照明

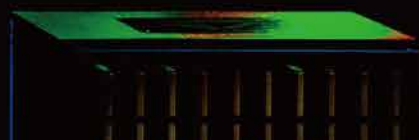
「ホロライト・ドットアロー」



点矢印型光パターン形成LED照明

ホロライト・ドットアロー

型式: HLDT-ARW



光形状

点矢印型



電力

36 W品



照度<sup>\*1</sup>

200,000 lx~



重量<sup>\*3</sup>

約 1.5 kg

LED  
光源

小型  
軽量

簡単  
操作

手動  
アナログ  
調光<sup>\*2</sup>

DMX  
512<sup>\*2</sup>

PWM  
調光制御<sup>\*2</sup>

防滴<sup>\*2</sup>

\*1 器具前面照度 \*2 オプション \*3 DC48V仕様

 **HOLOLIGHT®**

パイフotonics株式会社  
Pi PHOTONICS®, INC.



## LED光源の採用で長寿命・省電力・高安全性の実現

ホロライト・ドットアローは視認性の高い鮮明な矢印状の光を発生させる LED 照明です。LED 光源のため長寿命・省電力・高安全性を実現しています。照明色は赤色、緑色、青色からお選びいただけます。従来の照明器具と異なり遮光板等を使用しないために効率よく矢印を形成します。

## フォークリフトの進行方向明示に最適

ホロライト・ドットアローは、主にフォークリフトやクレーンなどの可動物の進行方向明示に活用されています。周囲の作業者に対して可動物の接近を視覚的に知らせることで接触事故を未然に防ぐことができます。ドライバーの死角が多い場所では、可動物よりも先に現れる光で作業者が危険を察知し身を守ることができます。ホロライト・アーチと組み合わせて設置することで、前進・後進に応じて光パターンを変え、より効果的に注意喚起を促します。



## 大型駐車場やイベント会場の誘導に

ホロライト・ドットアローは軽量小型な筐体でさまざまな場所へ設置することができます。大型駐車場やイベント会場での動線明示に活用でき、混雑状況によって矢印の向きを変えて動線変更することも可能です。

## ホロライト・ドットアローの主な仕様

製品名	ホロライト・ドットアロー (英品名: HOLOLIGHT DOT-ARROW)
型式	HLDT-ARW
光形状	点矢印型
規格電力	36W 品
照明色	赤色、緑色、青色
配光特性	照射距離 5m 時 矢印の幅 約 0.9m、矢印の長さ 約 1.3m
調光方式	外部 PWM 制御 (オプション) / 手動アナログ調光 (オプション) / DMX512 (オプション)
入力電圧	DC12V、24V、48V / 単相 AC100-240V
外形寸法	W103×H103×D158mm (屋内用、固定部は除く)
重量	約 1.5kg (DC48V 仕様)
備考	簡易屋外用・屋外用の設定オプションあり

詳しくはお電話、メールにてお問合せください。

\*このカタログは2024年7月現在のものです。

\*製品の仕様、数値は改良等のため予告無く変更する事があります。なお、掲載商品の色は印刷インキの関係上実際とは異なる事があります。

