

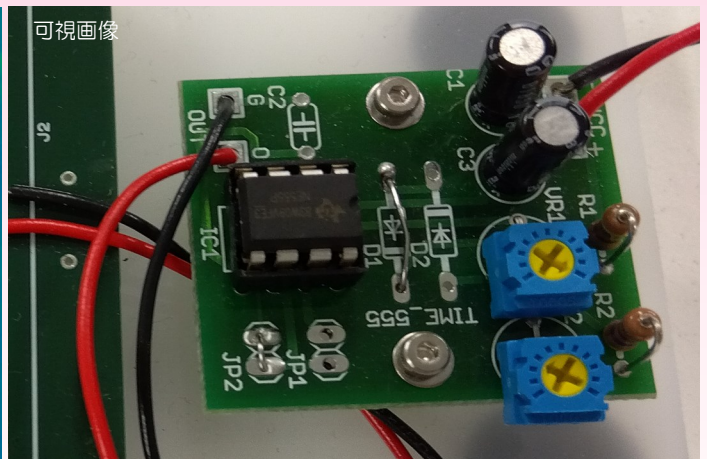
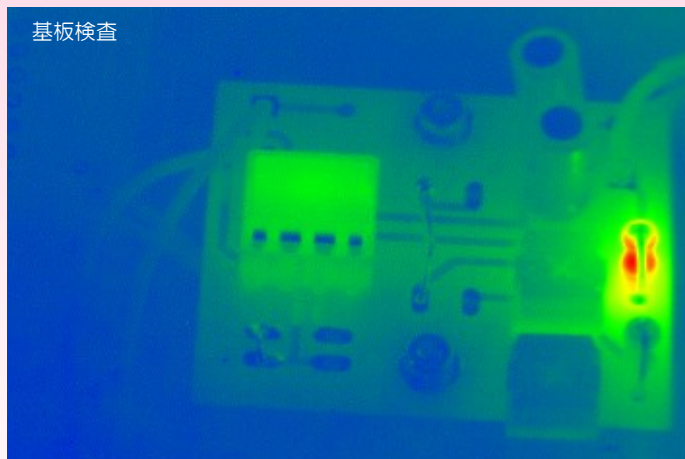
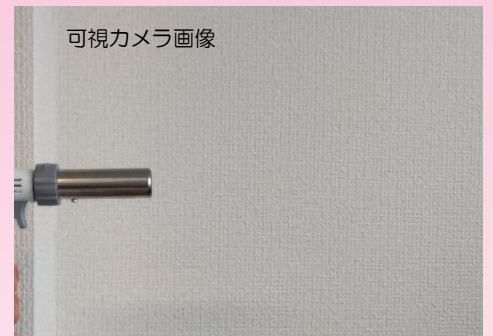
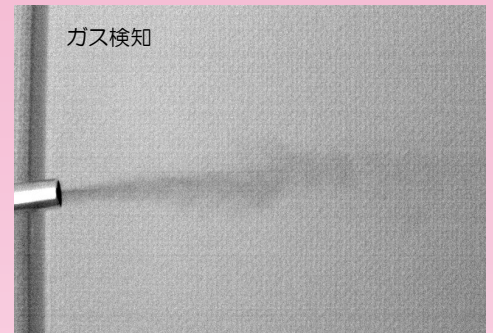
冷却型高感度中赤外線カメラ HMIR640PL

特長

- 有効画素数：640×512ピクセル
- 素子ピッチ：15 μ m
- 感度波長域：1.5～5.4 μ m
- 最大フレームレート：240fps

用途

- 樹脂材料識別
- ガス検知
- 高精度温度計測

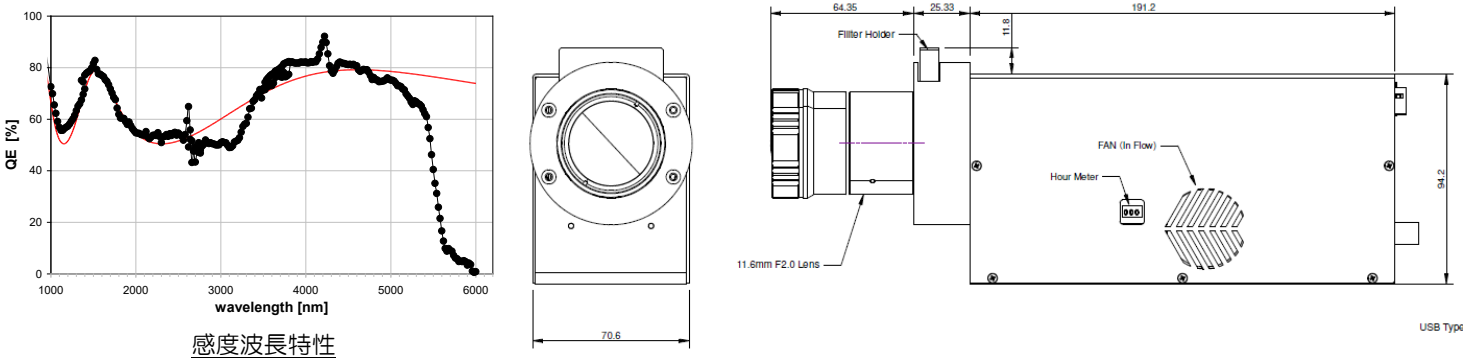


冷却型InSbセンサを搭載した高感度中赤外線エリアカメラです。
従来機に比べて、フレームレートが最大240fpsと高速になり、
さらにサイズがコンパクトになりました。

モジュール仕様

項目	カメラ仕様
センサ	InSbアレイセンサ（量子型 コールドシールド：F/4またはF/2.24）
エリア有効画素数	640×512ピクセル
ピクセルピッチ	15 μm/pixel（受光面サイズ：9.6mm×7.68mm）
感度波長帯域	1.5～5.4 μm
フレームレート・AD分解能	240フレーム/秒・13bit
センサNETD	20mK以下
冷却システム	スターリングクーラー（K508N MTTF>17,000時間 注1）
画像出力インターフェース	SDI、または Gig E Vision 出力（Gigabit Ethernet）、カメラリンク
制御用インターフェース	シリアル通信、または Pleora社eBusSDK経由の仮想シリアルコマンド制御
電源	電圧：DC 24V
使用温度/保存温度	-30～+50℃（結露なきこと） / -30～+50℃（結露なきこと）
寸法	W71mm × H90mm × D281mm（レンズ含む設計値）

注1）MTTFは平均故障時間であり、動作寿命を保証するものではありません。弊社では2年ごとの保守交換を推奨しております。



上記仕様は、予告なしに変更することがあります。ご了承ください。

販売元

開発・製造・販売元



Vision Sensing

株式会社ビジョンセンシング

〒530-0036

大阪市北区与力町1-5 与力町パルクビル5F

TEL：06-4800-0151

FAX：06-4800-0152

Email：info@vision-sensing.jp

URL：www.vision-sensing.jp