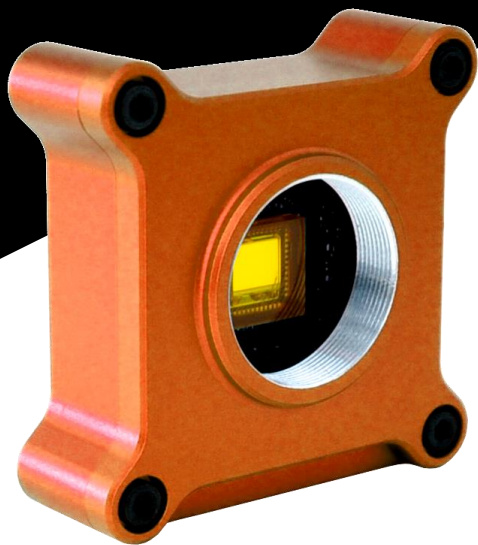


CMSシリーズ

130万画素のマルチスペクトルカメラ



シリオステクノロジーズ社のCMSセンサ及びCMSカメラはCOLOR-SHADES®マルチスペクトル技術に基づいた製品です。-C、-V、-Sの各機種ともスナップショット撮影が可能で、出力は8つのインターリーブされたカラー画像と特定の波長範囲にわたる1つの広帯域画像で構成され、幅広いアプリケーションに対応します。



CMS-C (400-700nm) カラー(可視光域)用

応用

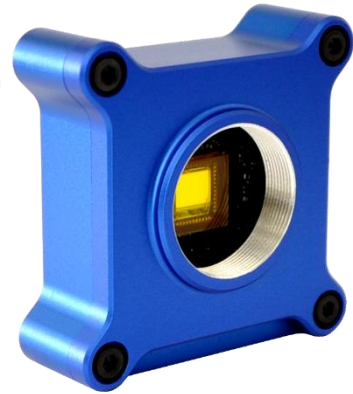
- カラー計測
- カラー工程管理
- 廃棄物選別
(紙, ペットボトル, ...)
- 果物 & 野菜の様態管理
等...



CMS-V (550-800nm) 植生用

応用

- 植生指数計測
(NDVI, MCARI, MSR, SAVI, TVI, ...)
- 近代的な農業のための
フィールド・マッピング
- 施肥・灌漑の最適化
- 環境モニタリング
等...



CMS-S (650-900nm) セキュリティ用

応用

- 監視
- 認証
- 科学捜査
- 酸素測定
- 防衛
等...



クロニクス株式会社
〒160-0023
東京都新宿区西新宿3-2-11
新宿三井ビル二号館9階

Tel : 03-5322-7191
Fax : 03-5322-7790
Email : sales@chronix.co.jp
www.chronix.co.jp

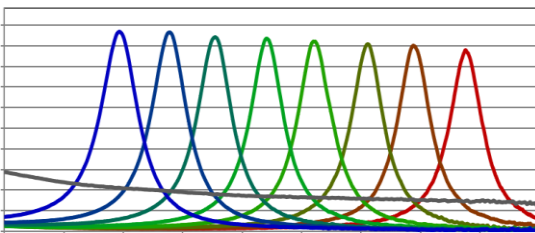
CMS Series

1Mpx Multispectral Cameras

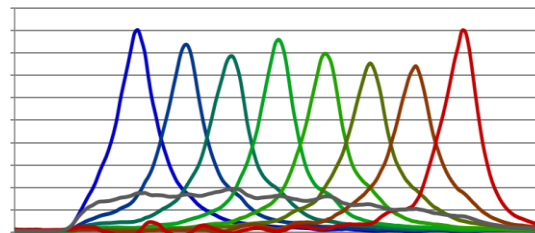


	Wavelength range (nm)
CMS-C	430-700 nm
CMS-V	550-830 nm
CMS-S	650-930 nm

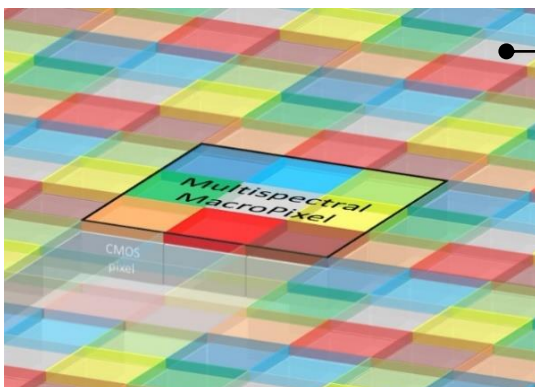
	Camera
Number of Bands	9 (8 colors + 1 B&W)
Bandwidth (FWHM)	20 to 40 nm
Imager Type	CMOS sensor
Spatial Resolution	1280 x 1024 full picture (1.3 Mpx)
Frame Rate	up to 60 full frame/s
Pixel Pitch	5.3 microns
Bit Depth	10
Interfaces	USB3.0, GigE



典型的な波長透過性 (フィルタ)...

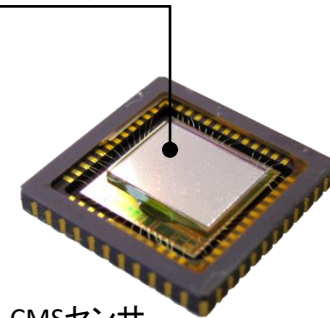


...適用後の量子効率QE (センサ)



画素単位のマルチスペクトルフィルタ

ハイブリットアセンブリ



CMSセンサ



クロニクス株式会社
〒160-0023
東京都新宿区西新宿3-2-11
新宿三井ビル二号館9階

Tel : 03-5322-7191
Fax : 03-5322-7790
Email : sales@chronix.co.jp
www.chronix.co.jp