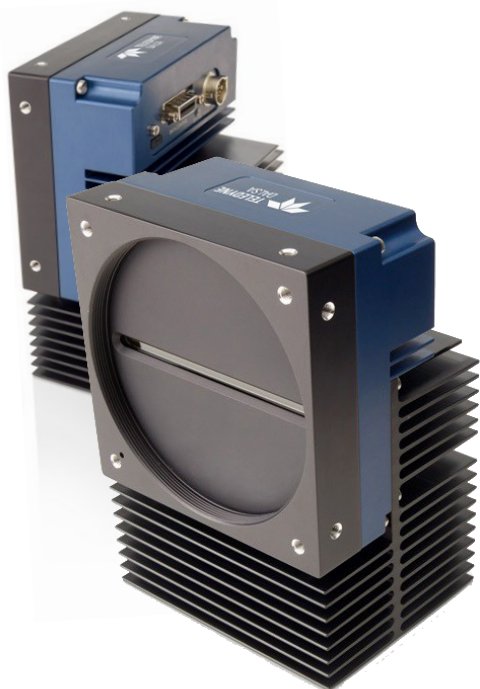


Teledyne DALSA Linea HS 32k



超高感度、高速、32,768画素 CMOS-TDIラインカメラ 32k@200kHz M90マウント

Linea HS（リニアHS）は、最先端CMOS-TDI技術を駆使した、Teledyne DALSA社の次期フラッグシップを担うTDIカメラです。卓越したセンサ感度に加えて、Teledyne DALSA独自のスーパーレゾリューション技術により、32kの超高画素数を実現しました。

32kの高解像度ながら従来の16k/5 μ m用レンズが使用可能で、レンズを含めたシステムのコスト・メリットに貢献します。

次世代の主インターフェースCamera Link HSを採用しており、1本のファイバーケーブルで8.4Gpix/sの高速データ転送が、100m迄可能です。

主な特徴

- 超高感度CMOS-TDIセンサ搭載
- 32k@200kHz*
- 5 μ m/16k用レンズ使用可能
- 超低ノイズ
- 双方向スキャン
- ビニング機能
- シェーディング補正
- エリアスキャンモード
- 高ダイナミックLUTモード
- AOI (Area of Interest)

主なアプリケーション

- LCD、OLED等パネル
- プリント基板
- ウエハ
- ウェブ検査
- DNAシーケンシング
- 病理学研究/検査

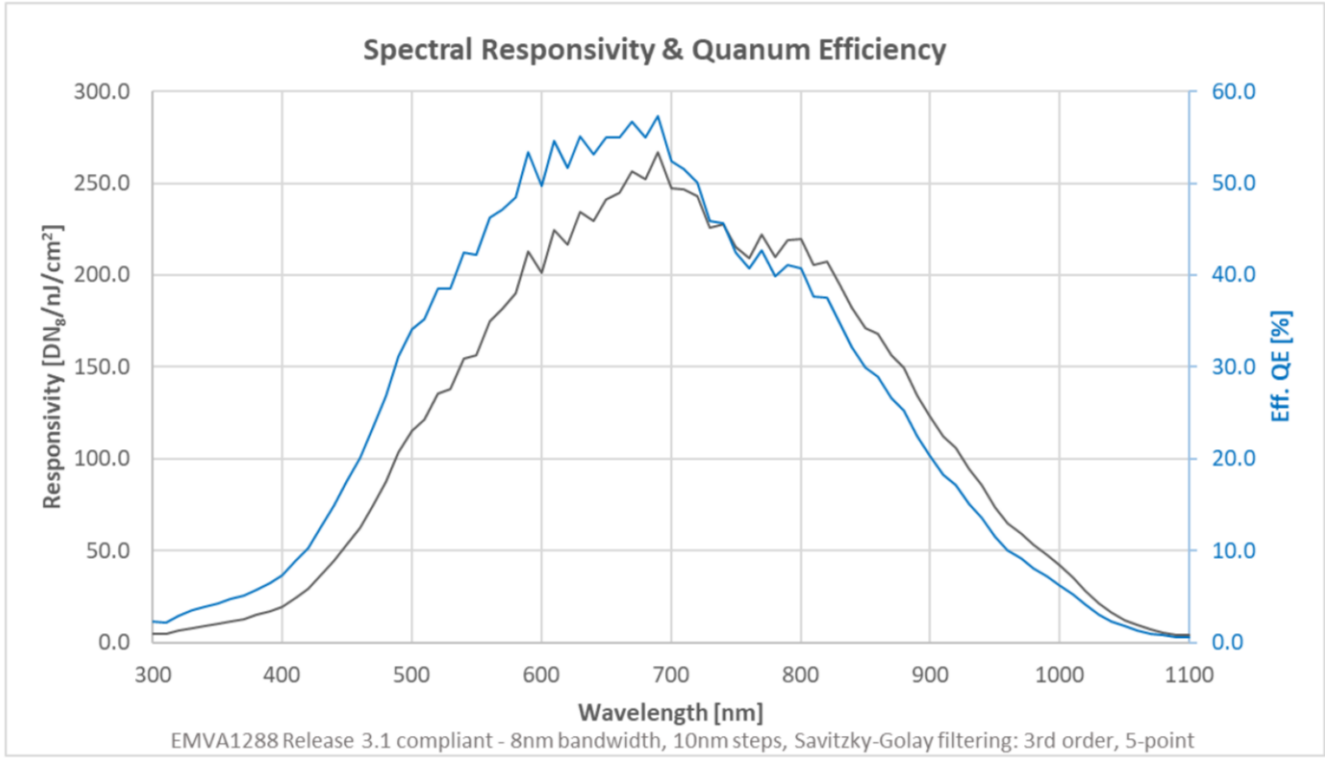
仕様 <Specifications>

画素数	32,768 x 64段
最大ラインレート	スーパーレゾリューション・モード ^① : 32k@200kHz*
画素サイズ	5 μ m x 5 μ m
有効画素ピッチ	2.5 μ m x 2.5 μ m
ピクセルフォーマット	8bit
センサモード	スーパーレゾリューション・モード ^① (32k) ノーマルTDIモード ^② (16k) エリアスキャンモード ^③
レンズマウント	M90 x1
ダイナミックレンジ	70 dB
アナログゲイン	1~8倍
外形寸法	97x140.5x78.6mm
質量	1.2kg
動作温度範囲	0°C~65°C (フロント・プレート)
電源供給	12~24VDC (Hirose12ピン)
消費電力	28W
インターフェース	Camera Link HS (CX4コネクタ)
規格	CE、FCC、RoHS
型式	HL-HM-32K40S-00-R

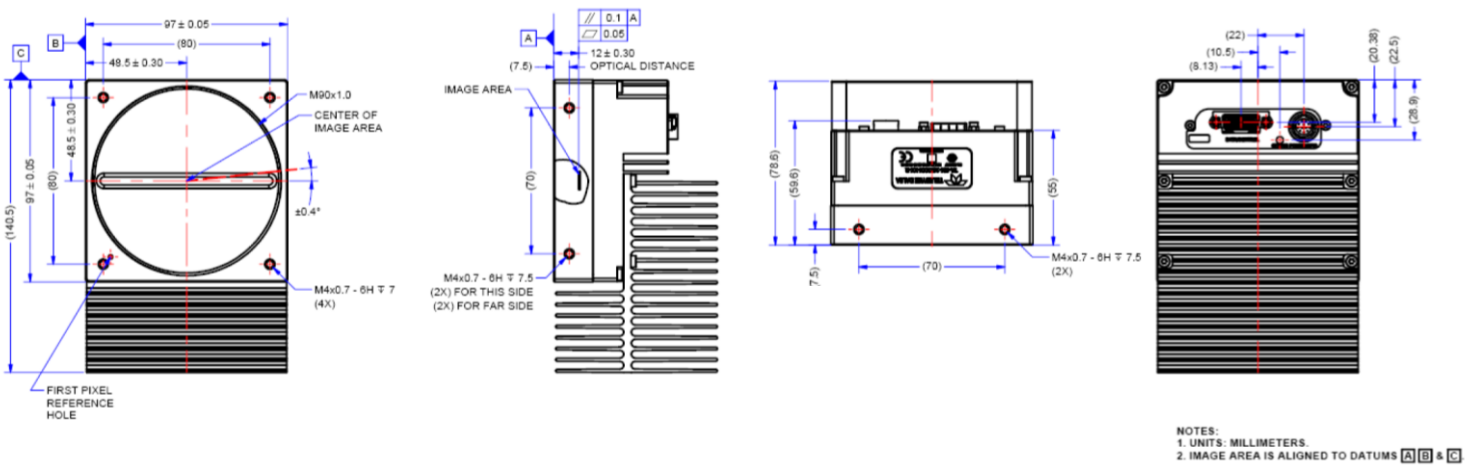
*最大ラインレートで撮像するためには画像ボードを2枚用意し、データフォワーディング機能を有効にする必要がございます。

Teledyne DALSA Linea HS 32k

波長感度特性



外形寸法



2023/08 rev.3

ADSTEC

株式会社 エーディーエステック

〒273-0025 千葉県船橋市印内町568-1-1

TEL 047-495-9070 FAX 047-495-8809

<http://www.ads-tec.co.jp> e-mail: sales@ads-tec.co.jp