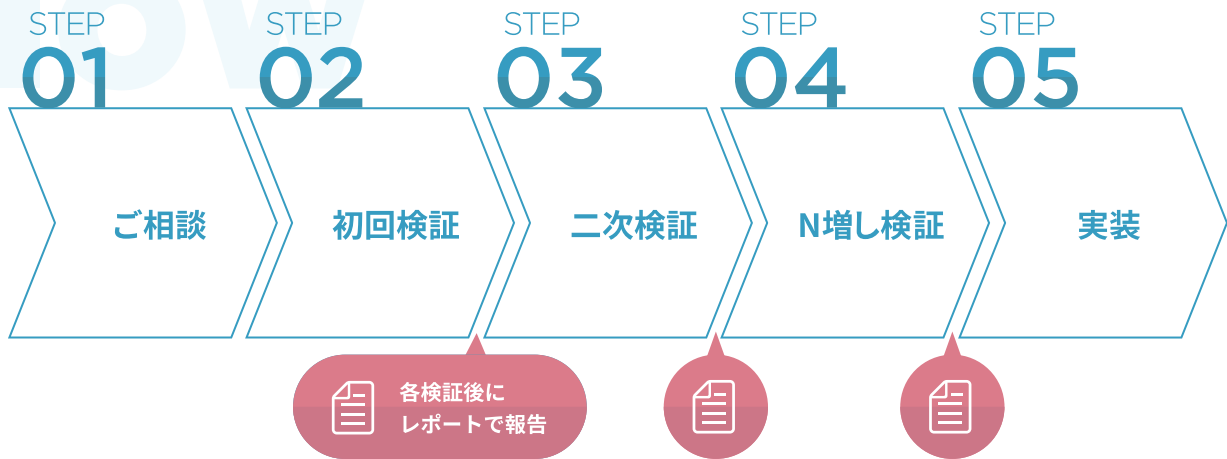
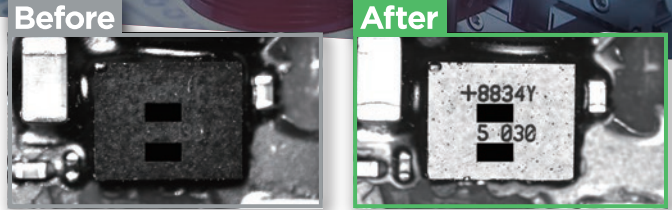


画像の  
プロが

# 自動化を まるっとサポート

## 画像検査は、画づくりが肝

安定検出のためには繰り返し検証を行い、  
最適な光学構成を導き出さなければなりません。



## 検証工程をまるっとサポート

要件にピッタリな構成を選定



## 検証ルーム

外乱光の影響を低減した暗室に、防振台をはじめ各種治具を完備。  
デモ機棚には数百台のレンズや照明を備えています。ワークさえ  
あればすぐに検証を始められる環境が整っています。

## ビジョンコンサルタント

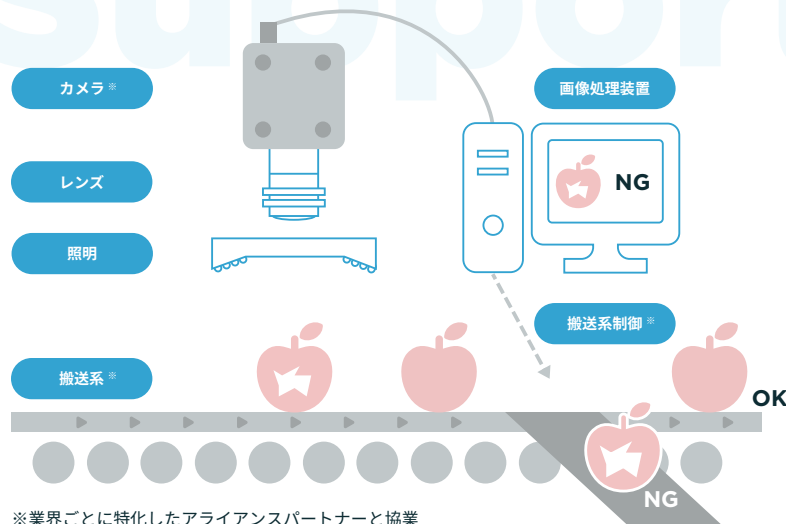
営業や設計開発とは別に設けられた専任部門。  
レンズ、照明、カメラの組み合わせにより、要件にぴったりな光学系  
を選定する経験豊富なスタッフがビジョンコンサルタントです。

こんなお悩みは  
ありませんか？

- ✓ 初期投資が高く、自動化を始められない
- ✓ 社内に専門知識を持つスタッフが足りない
- ✓ ワークが変わり、既存システムで対応できない

## VSTのサポートは、ここが違う

まるっと、  
できます。



### ぴったりな提案で コスト良し

自社開発の高性能かつ経済的な製品ラインナップ。専門知識を持ったプロが検査に必要なだけの提案することで、**オーバースペックにならずコストパフォーマンスの高いご提案**が可能。



### 安定検出を支える 技術サポート

継続的な研究開発を通じて、最新の光学技術を蓄積。お客様向けに**光学系の使用方法なども丁寧にお伝えし**、導入後も安定した検出を維持できるようサポート。



### 専門家の コンサルティング

25年に渡って培った光学や画像処理に関するノウハウをベースに、ご希望要件に合わせた**カスタムレンズや照明、検査システムをご提案**。搬送系を含めた自動化をトータルでサポート。

## 検証ルーム拡大中



### 名古屋オフィス

〒450-0002  
愛知県名古屋市中村区名駅  
2-38-2 オーキッドビル6階



### 横浜オフィス

〒222-0033  
神奈川県横浜市港北区新横浜2-5-19  
AXIS SHINYOKOHAMAビル802号



### 埼玉オフィス

〒330-0854  
埼玉県さいたま市大宮区桜木町  
2-287 大宮西口大栄ビル2F

ご相談はWebフォームから

ご記入は  
「検証希望」だけでもOK!  
詳細は担当よりヒアリングいたします。

